

Prospetto Est



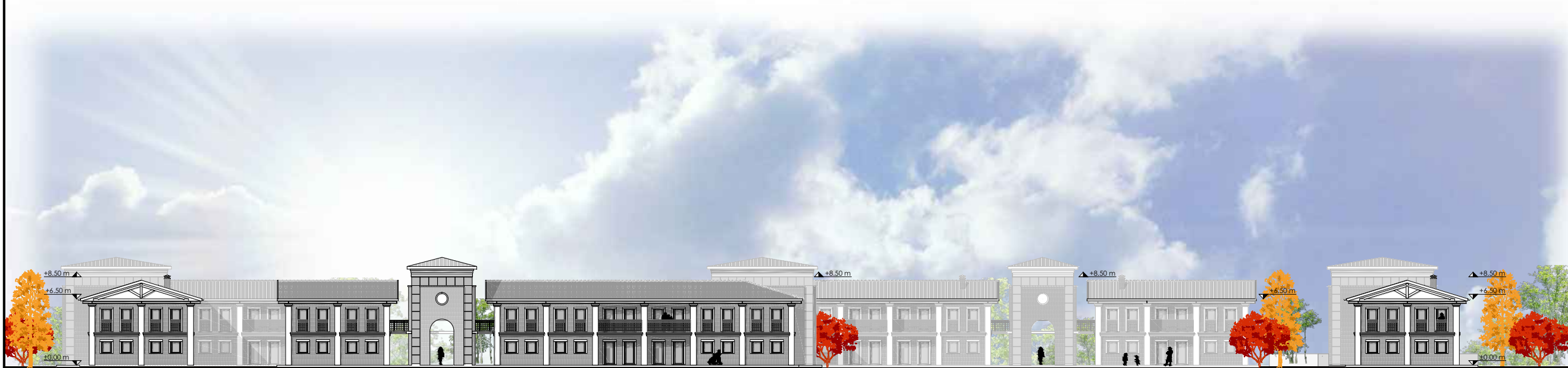
Vista lato Sud



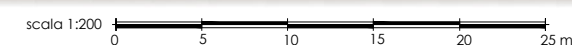
Prospetto Sud



Viale pedonale centrale - vista da accesso Sud



Prospetto Ovest



DISEGNATO	
AUTORE	
OGGETTO	
DATA	
IL CURATORE	
IL PROGETTISTA	
TRIBUNALE DI PAVIA Fallimento FRIGGI S.r.l. N. R.G. : 9/2010 Giudice Delegato: Dott. A. BALBA	
	Curatore 20123 Milano - V.le Boccaccio, 7 Tel. 02 4399584 www.tribunale.pavia.it
COMUNE DI MOTTA VISCONTI PROGRAMMA INTEGRATO DI INTERVENTO AD USO RESIDENZIALE	
	Oggetto: Prospetto fronte Est Prospetto fronte Sud Prospetto fronte Ovest
Progettista C.I. SINTCCAPRO2020 Via Roma, 9 Tel. 02 54123779 info@sintccaprov.it	
Data Novembre 2011	Tavola: 6
Scala 1:200	

B. ANSO' & C. s.p.a. - 20123 MILANO - V.le Boccaccio, 7 - Tel. 02 54123779 - www.banso.com